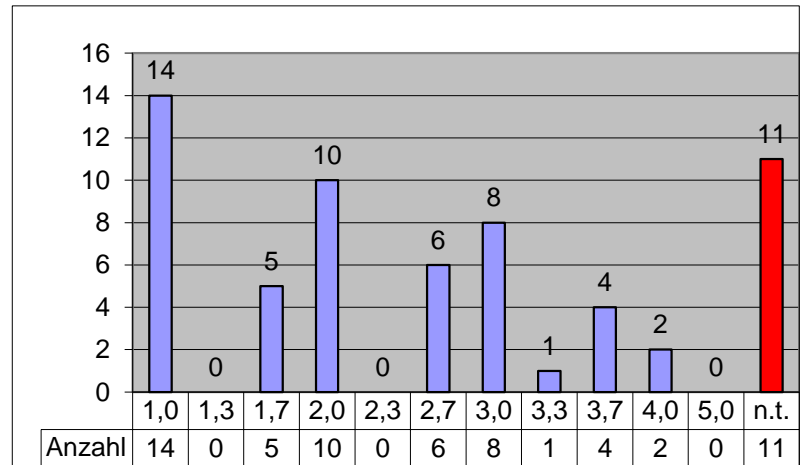


Modul B23 - Notenstand vom 19.03.2018

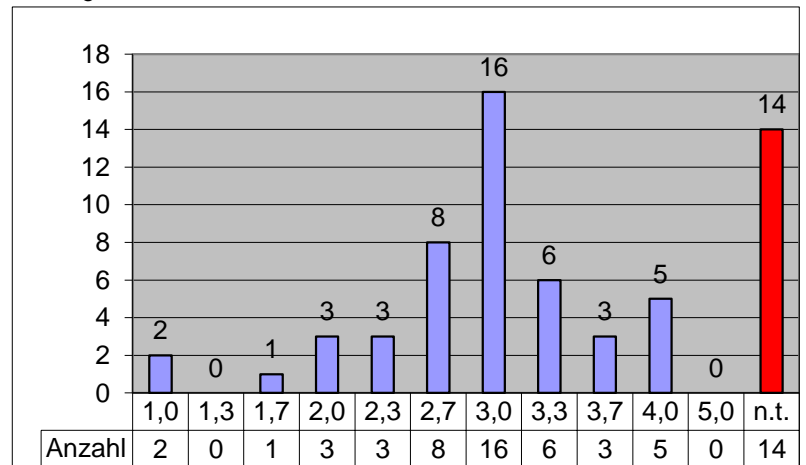
	1. Note	2. Note	2.PZ	Gesamtnote
1 C. F. xxx281-1:	2,7	3,0	./.	2,7
2 D. O. xxx902-1:	2,7	2,3	./.	2,3
3 D. M. xxx115-1:	3,0	3,3	./.	3,0
4 H. T. xxx581-1:	3,7	3,3	./.	3,3
5 K. M. xxx947-2:	1,0	3,7	./.	2,3
6 K. W. xxx421-1:	1,0	1,0	./.	1,0
7 K. S. xxx094-1:	1,0	n.t.	n.t.	n.b.
8 K. V. xxx922-1:	1,0	3,0	./.	2,0
9 v. C. xxx082-1:	2,0	2,3	./.	2,0
10 L. R. xxx969-K:	3,0	3,0	./.	3,0
11 M. M. xxx514-1:	1,0	1,0	./.	1,0
12 M. S. xxx148-2:	n.t.	n.t.	n.t.	n.b.
13 M. E. xxx533-1:	3,0	3,0	./.	3,0
14 M. M. xxx746-2:	1,7	2,7	./.	2,0
15 R. A. xxx464-1:	2,0	n.t.	4,0	4,0
16 S. N. xxx800-1:	2,0	3,0	./.	2,3
17 S. P. xxx557-2:	2,0	3,0	./.	2,3
18 W. A. xxx043-1:	2,7	2,7	./.	2,7
19 W. T. xxx109-2:	3,7	3,3	./.	3,3
20 Y. T. xxx671-1:	1,0	3,0	./.	2,0
21 A. A. xxx533-2:	n.t.	n.t.	n.t.	n.b.
22 F. K. xxx055-1:	n.t.	n.t.	n.t.	n.b.
23 M. F. xxx136-1:	1,0	2,7	./.	1,7
24 R. A. xxx886-E:	1,0	3,3	./.	2,0
25 T. F. xxx263-2:	2,0	3,3	./.	2,7
26 U. D. xxx089:	1,0	2,7	./.	1,7
27 H. L. xxx057-1:	2,0	3,0	./.	2,3
28 H. H. xxx158-2:	3,0	4,0	./.	3,3
29 Z. J. xxx547-1:	n.t.	n.t.	n.t.	n.b.
30 A. A. xxx241-1:	1,0	2,0	./.	1,3
31 K. F. xxx564-1:	1,7	3,0	./.	2,3
32 T. S. xxx911-1:	3,7	3,3	./.	3,3
33 B. E. xxx087-2:	1,0	3,0	./.	2,0
34 K. A. xxx960-1:	1,7	3,0	./.	2,3
35 M. M. xxx505-2:	1,0	2,7	./.	1,7
36 A. Y. xxx516-3:	1,7	1,7	./.	1,7
37 D. S. xxx783-2:	1,0	4,0	./.	2,3
38 E. E. xxx472-1:	2,7	2,7	./.	2,7
39 F. A. xxx318-2:	2,0	2,0	./.	2,0
40 K. H. xxx856-3:	n.t.	n.t.	n.t.	n.b.
41 E. I. xxx654-2:	3,7	3,7	./.	3,7
42 K. G. xxx555-K:	n.t.	n.t.	n.t.	n.b.
43 Ö. E. xxx786-2:	3,0	2,7	./.	2,7
44 R. N. xxx179-1:	n.t.	n.t.	2,3	2,3
45 K. B. xxx927-P:	2,7	3,0	./.	2,7
46 A. A. xxx470-1:	2,0	2,7	./.	2,3
47 G. S. xxx022-1:	3,0	2,0	./.	2,3
48 H. L. xxx628-3:	2,7	4,0	./.	3,3
49 R. M. xxx901-1:	3,0	2,3	./.	2,7
50 S. J. xxx022-3:	3,0	3,0	./.	3,0
51 S. T. xxx925:	n.t.	n.t.	n.t.	n.b.
52 D. F. xxx568-2:	n.t.	n.t.	n.t.	n.b.
53 Y. I. xxx445-2:	n.t.	n.t.	n.t.	n.b.
54 L. S. xxx100-1:	4,0	3,0	./.	3,3
55 F. M. xxx374:	2,0	3,7	./.	2,7
56 M. M. xxx764:	2,0	3,0	./.	2,3
57 M. M. xxx096:	1,7	n.t.	1,0	1,0
58 S. M. xxx726-A:	4,0	3,0	./.	3,3
59 E. A. xxx398:	3,3	4,0	./.	3,7
60 B. F. xxx396-A:	n.t.	n.t.	3,0	3,0
61 M. Y. xxx605:	1,0	4,0	./.	2,3

n.b. = nicht bestanden
n.t. = nicht teilgenommen
./. = entfällt

Prüfungszeitraum 1, 1. Klausur:



Prüfungszeitraum 1, 2. Klausur



Semesterergebnis

